

Adsorptionsluftentfeuchter

CONSORB CS-5 & CS-5L

0,35 - 0,40 kg/h

Entfeuchtungsleistung
bei 20 °C und 60 % rF

65 - 90 m³/h

Trockenluftmenge, angegeben
bei 50 - 100 pa externen Pressung



CS-5 & CS-5L

Die Adsorptionstrockner der Serie CS basieren auf einer kontinuierlich und parallel ablaufenden Wasserbeladung (Adsorption) und -abstreifung (Regeneration) des Entfeuchtungsrotors.

Die im Prozessluftsektor vom Rotor aufgenommene Feuchte wird durch die kontinuierliche Rotordrehung in den beheizten Regenerationsbereich gebracht, wo die Abstreifung des Wasserdampfes durch Warmluft im Gegenstrom erfolgt.

AUSSTATTUNG

Der Luftentfeuchter CS-5/CS-5L hat ein Gehäuse aus gebürstetem Edelstahl (AISI 304). Die Einheit umfasst Entfeuchtungsrotor, Luftfilter, Ventilator, Regenerationsheizung und die elektrische Ausstattung.

ENTFEUCHTUNGSROTOR

Alle DST-Adsorptionstrockner sind mit dem D-MAX Silicagel-Rotor des japanischen Herstellers Seibu Giken ausgerüstet und garantieren eine hohe Entfeuchtungskapazität und Wirtschaftlichkeit.

Der Seibu Giken-Silicagel-Rotor:

- hat keinen Trockenmittelverlust und keinen lungengängigen Abrieb
- ist waschbar, kann mit zu 100 % gesättigter Luft beaufschlagt werden
- wirkt nicht korrosiv
- ist ungiftig und nicht entflammbar
- wirkt bakterienhemmend
- hat eine lange Lebenszeit

LUFTFILTER

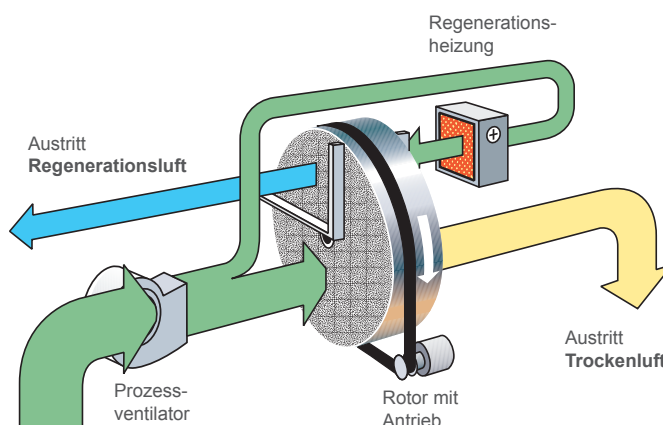
Ein gemeinsamer Luftfilter der Güte G4 schützt den Entfeuchter vor schädlichen Staubmengen. Die Luftfilter sind schnell und einfach ohne Spezialwerkzeug austauschbar.

VENTILATOR

Ein gemeinsamer Radialventilator für die Trocken- und Regenerationsluft sorgt für die erforderliche Luftmenge. Der Ventilator wird direkt von einem einphasigen Wechselstrommotor angetrieben.

REGENERATIONSHEIZUNG

Der elektrische Regenerationserhitzer ist als selbstregelnde, überhitzungssichere PTC-Heizung ausgeführt. So kann durch eine Drosselung der Regenerationsluftmenge die Heizleistung der jeweiligen Entfeuchtungsaufgabe angepasst werden. Ein serienmäßig vorhandenes Ampèremeter dient dabei zur richtigen Einstellung.

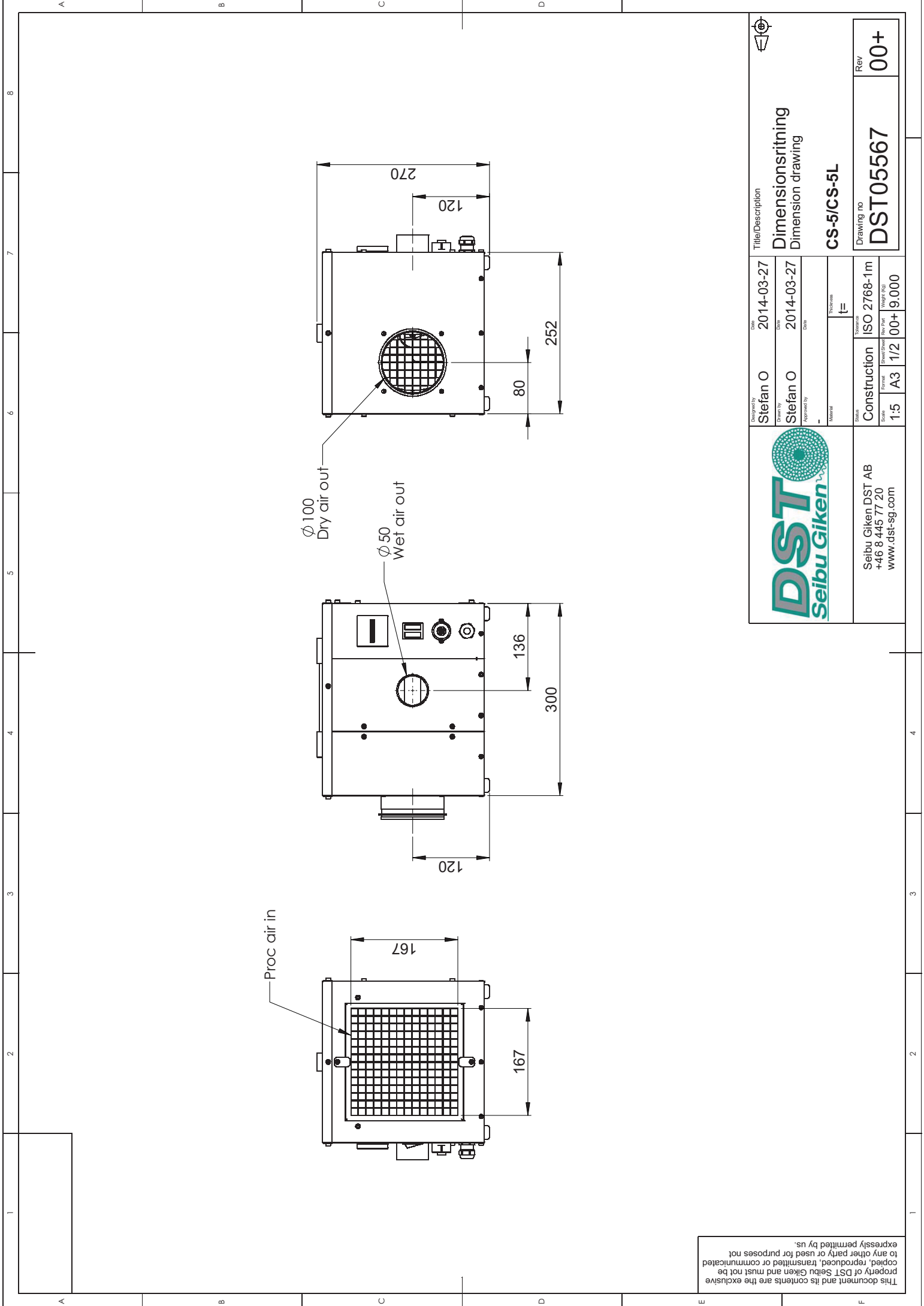


TECHNISCHE DATEN

| LUFTENTFEUCHTER TYP | | CS-5 | CS-5L |
|---|-------------------|-----------------|-----------------|
| Entfeuchtungsleistung ¹⁾ | kg/h | 0,35 | 0,40 |
| Trockenluftmenge, nominal (Prozess) ²⁾ | m ³ /h | 65 | 90 |
| Pressung der Trockenluft, extern verfügbar | Pa | 50 | 100 |
| Feuchtluftmenge, nominal (Regeneration) ²⁾ | m ³ /h | 30 | 50 |
| Pressung der Feuchtluft, extern verfügbar | Pa | 30 | 30 |
| maximale Stromaufnahme des Erhitzers | A | 3 | 3,7 |
| Gesamtanschlussleistung | kW | 0,7 | 0,85 |
| elektrischer Anschluss | V / Hz | 230 / 50 | 230 / 50 |
| max. Absicherung bei 1x 230V/50Hz | A | 10 | 10 |
| Höhe / Breite / Tiefe (jeweils über alles) | mm | 270 / 338 / 279 | 270 / 338 / 279 |
| Gewicht | kg | 9 | 9 |

1) Gültig bei Luft-Eintrittszuständen von 20 °C und 60 % rF.

2) bei Luftdichte 1,2 kg/m³



This document and its contents are the exclusive property of DST Seibu Giken and must not be copied, reproduced, transmitted or communicated to any other party or used for purposes not expressly permitted by us.

Title/Description
Dimensionsritning
 Dimension drawing

CS-5/CS-5L

Drawing no **DST05567** Rev **00+**

| | | | | | |
|--------------------------------|---------------------------|-----------------------------|---------------------------|-----------------------------|-----------------|
| Designed by Stefan O | Date 2014-03-27 | Drawn by Stefan O | Date 2014-03-27 | Material - | Thickness t= |
| Scale 1:5 | Format A3 | Sheet/Sheet 1/2 | Rev Part 00+ | Weight (kg) 9.000 | ISO 2768-1m |

Seibu Giken DST AB
 +46 8 445 77 20
 www.dst-sg.com

