

MUNDUCLIMA®

KANAL-SPLITGERÄT MUCR-H14 Serie

Protokoll V4+

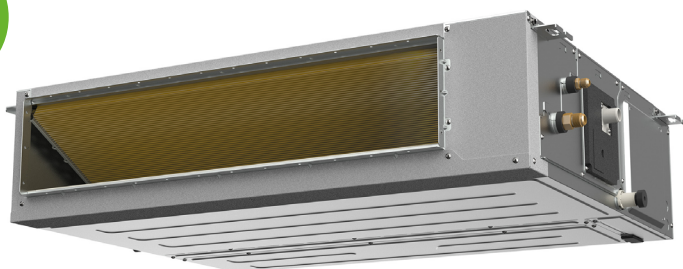


STEUERUNG DES KONSTANTEN LUFTSTROMS

HORIZONTALE UND VERTIKALE INSTALLATION (2)



Modelle 09 bis 42



Modelle 48 bis 60

ENTDECKE ALLE
VORTEILE



KJR-120N(X6W)/BGEF
Einschließlich
(CL09212)

OPTIONALE ZUBEHÖRE

Mehr Informationen des optionalen Zubehörs im Absatz "MUNDUCLIMA KONTROLLSYSTEME"

Drahtlose Fernbedienung



RG10A1 (F2S)BGEF
(CL97807)

Kabelgebundene Steuerung mit WLAN



KJR-120P(X6W)/EF
(CL09213)

AIDOO Airzone WLAN⁽⁴⁾



AZAI6WSCGM1⁽⁴⁾
(CO48080)

Zoneneinteilung⁽⁴⁾



AZX6QADAPT3GM1⁽⁴⁾
(CO48060)



MUNDOBOX⁽⁴⁾
(RM90386)

BMS⁽⁴⁾



MD-AC-MBS⁽⁴⁾
(CL99097)



MD-AC-KNX⁽⁴⁾
(CL94792)



INBACMID⁽⁴⁾
(CL99222)



CCM180A/WS⁽⁴⁾
(CL09300)



CCM30/BKE⁽⁴⁾
(CL92871)

Zentralsteuerung⁽⁴⁾



CCM-15(A)⁽⁴⁾
(CL92872)

Zubehöre



M-CHECK
(CL09410)

⁽¹⁾ SCOP warme Klimazone, siehe Spezifikationstabelle für weitere Informationen.

⁽²⁾ Außer bei den Modellen 09 und 12, bei denen nur eine horizontale Installation möglich ist.

⁽³⁾ Beim Modell 09 befindet sich die Kondensatpumpe außerhalb des Gerätes.

⁽⁴⁾ Außer in einem Twin-System.

WLAN-KABELFERNBEDIENUNG



KJR-120N(X6W)/BGEF
Einschließlich
(CL09212)

MEHR FUNKTIONEN

Die Kabelfernbedienung KJR-120N verfügt über eine Vielzahl neuer Funktionen und Merkmale, unter denen hervorzuheben ist:

- "Follow Me (iFeel)" Funktion
- Wochenzeitschaltuhr (8 komplette Zeiträume)
- Möglichkeit, die Tastatur zu sperren
- Möglichkeit zur Einschränkung des eingestellten Temperaturbereichs und der Betriebsarten
- Anzeige von Fehlercodes
- Hintergrundbeleuchtet
- Infrarotfunktion
- Abfrage- und Parametrierungsfunktion
- Funktionen "Drehen" und "Back Up"
- "GEAR"- und "Nacht"-Funktionen
- Zentralsteuerung von bis zu 16 Innengeräten

MEHRERE KONFIGURATIONEN

Außerdem können Sie damit verschiedene Funktionen des Geräts einstellen.

Konfigurieren Sie die Parameter wie gewünscht:

Funktion	Einstellung
Statischer Druck	Einstellen des gewünschten statischen Drucks o Konstante Luftstromregelung
Kompensationtemp.	Einstellung des Wertes von -5°C bis +5°C.
Einschränkung der Betriebsarten	Deaktivieren/Aktivieren einer Betriebsart
Einstellung des Solltemperaturbereiches	Minimalkühlung von 17 °C bis 24 °C: Heizbetrieb maximal von 30 °C bis 25 °C

NUR 2 DRÄHTE

Ermöglicht den Anschluss an das Innengerät über 2 Drähte ohne Polarität.
(die Verwendung eines abgeschirmten Kabels wird empfohlen)

IHRE GERÄTE VON ÜBERALL AUS STEUERN

Dank der kabellosen WLAN-Konnektivität, die in die Wandsteuerung integriert ist, können Sie das Klimagerät von überall aus steuern.

App herunterladen



NetHome
Plus



SPLIT TYP KANAL H14
EIGENSCHAFTEN

Modell			MUCR-09-H14	MUCR-12-H14	MUCR-18-H14	MUCR-24-H14	MUCR-30-H14
Best.-Nr. (IG + AG)			CL21560	CL21561	CL21562	CL21563	CL21564
Gemeinsamer EAN-Code			8432953058838	8432953058845	8432953058852	8432953058869	8432953058876
Kühlung	Nennleistung (min. - max.)		kW 2,64 (0,35~3,82)	3,52 (0,53~3,91)	5,28 (1,32~6,16)	7,09 (3,23~7,92)	8,79 (2,23~9,97)
	Nennverbrauch (min. - max.)		kW 0,72 (0,13~1,18)	1,16 (0,15~1,46)	1,59 (0,36~2,13)	2,28 (0,75~2,86)	2,80 (0,19~3,45)
	Pdesignc (Kühllast)		kW 2,6	3,5	5,3	7,1	8,8
	SEER		W/W 6,5	6,5	6,5	6,6	6,6
	Energieeffizienzklasse		A++	A++	A++	A++	A++
	Raumkühlungs-Jahresnutzungsgrad		ηs,c (%) --	--	--	--	--
	Jährlicher Stromverbrauch		kWh/Jahr 140	188	285	377	467
Heizung	Nennleistung (min. - max.)		2,93 (0,94~3,48)	3,81 (1,00~4,47)	6,01 (1,50~6,31)	8,00 (2,79~8,56)	9,38 (2,70~10,00)
	Nennverbrauch (min. - max.)		0,85 (0,29~0,85)	1,28 (0,30~1,42)	1,61 (0,50~1,85)	2,00 (0,640~2,50)	2,40 (0,43~2,55)
	Mittlere Klimazone	Pdesignh (Heizlast)	kW 2,1	2,7	4,3	5,6	8,0
		SCOP	W/W 4,1	4,1	4,1	4,2	4,2
		Energieeffizienzklasse	A+	A+	A+	A+	A+
		Raumheizungs-Jahresnutzungsgrad	ηs,h (%) --	--	--	--	--
		Jährlicher Stromverbrauch	kWh/Jahr 717	922	1.468	1.867	2.667
		Tbiv (zweiwertige Temp.)	°C -7	-7	-7	-7	-7
	Warme Klimazone	Pdesignh (Heizlast)	kW 2,8	3,4	5,2	6,5	8,2
		SCOP	W/W 5,1	5,1	5,1	5,4	5,5
		Energieeffizienzklasse	A+++	A+++	A+++	A+++	A+++
		Jährlicher Stromverbrauch	kWh/Jahr 769	933	1.427	1.685	2.087
		Tbiv (zweiwertige Temp.)	°C 2	2	2	2	2
		Tol (Betriebstemperaturlimit)	°C -15	-15	-15	-15	-15
Innengerät	Modell		MUCR-09-H14-I	MUCR-12-H14-I	MUCR-18-H14-I	MUCR-24-H14-I	MUCR-30-H14-I
	Best.-Nr.		UI21560	UI21561	UI21562	UI21563	UI21564
	EAN-Nummer		8432953059255	8432953059262	8432953059279	8432953059286	8432953059293
	Luftvolumenstrom (Hoch / Mittel / Niedrig)		m³/Std. 620 / 540 / 450	660 / 570 / 470	900 / 780 / 650	1.200 / 1.000 / 700	1.500 / 1.200 / 900
	Statischer Druck	Nenn-	Pa 25	25	25	25	37
		Einstellbar	Pa 0 ~ 80	0 ~ 100	0 ~ 160	0 ~ 160	0 ~ 160
	Schalldruckpegel (Hoch / Mittlerer / Gering / Stille) ⁽⁴⁾		dB(A) 35 / 33 / 31	35 / 33 / 31	36,5 / 34 / 31	33,5 / 32,5 / 31	39 / 37 / 35
	Schallleistungspegel (hoch)		dB(A) 52	52	53	56	60
	Ablaufverbindung (OD)		mm Ø 25	Ø 25	Ø 25	Ø 25	Ø 25
	Höhe Kondensatpumpe ⁽¹⁾		mm 1.000	1.000	1.000	1.000	1.000
	Frischlufteingang ⁽²⁾		mm Ø 92	Ø 92	Ø 100	Ø 100	Ø 100
	Maße (Breite x Höhe x Tiefe)		mm 700 x 200 x 506 ⁽⁶⁾	700 x 200 x 506	700 x 245 x 750	1.000 x 245 x 750	1.000 x 245 x 750
	Gewicht		kg 16,6	16,6	24,4	31,8	32,7
Außengerät	Modell		MUER-09-H14-E	MUER-12-H14-E	MUER-18-H14-E	MUER-24-H14-E	MUER-30-H14-E
	Best.-Nr.		UE21540	UE21541	UE21542	UE21543	UE21544
	EAN-Nummer		8432953059002	8432953059019	8432953059026	8432953059033	8432953059040
	Luftfördermenge (Hoch)		m³/Std. 2.200	2.200	2.100	3.500	3.800
	Schalldruckpegel (Hoch)		dB(A) 53	55,5	59	60	60
	Schallleistungspegel (Hoch)		dB(A) 62	62	62	69	70
	Kompressor (Marke / Modell)		GMCC / KSK103D33UEZ3	GMCC / KSN98D64UFZ3	GMCC / KSN140D21UFZ	GMCC / KTM240D46UKT2	GMCC / KTM240D43UKT
	Maße (Breite x Höhe x Tiefe)		mm 765 x 555 x 303	765 x 555 x 303	805 x 554 x 330	890 x 673 x 342	946 x 810 x 410
	Gewicht		kg 24,6	26,6	32,5	41,9	51
Kältemittel	Typ / GWP		R32 / 675	R32 / 675	R32 / 675	R32 / 675	R32 / 675
	Füllmenge		kg 0,65	0,71	1,15	1,4	1,8
	CO ₂ Äquivalenz		TCO ₂ eq 0,439	0,479	0,776	0,945	1,215
	Vorherige Füllmenge bis		m 5	5	5	5	5
	Zusätzliche Füllmenge (ab 5 m)		g/m 12	12	12	24	24
Kühlleitungen	Flüssigkeit		mm (Zoll) 1/4"	1/4"	1/4"	3/8"	3/8"
	Gas		mm (Zoll) 3/8"	3/8"	1/2"	5/8"	5/8"
	Maximale Länge ⁽³⁾		m 25	25	30	50	50
	Max. Höhenunterschied		m 10	10	20	25	25
elektrische Daten ⁽⁵⁾	Stromversorgung		V-Hz-Ph 220-240~50, 1N	220-240~50, 1N	220-240~50, 1N	220-240~50, 1N	220-240~50, 1N
	Max. Stromverbrauch		kW 1,82	1,85	2,95	3,7	4,5
	Max. Stromstärke		A 8,5	9	13,5	19	20
	Versorgungsverkabelung (Inneneinheit)		mm² 2 x 2,5 + T	2 x 2,5 + T	2 x 2,5 + T	2 x 2,5 + T	2 x 2,5 + T
Betriebstemperatur	Anschlusskabel		mm² 3 x 1 + T	3 x 1 + T	3 x 1 + T	3 x 1 + T	3 x 1 + T
	Innen (Kühlung / Heizung)		°C 16 ~ 32 / 0 ~ 30	16 ~ 32 / 0 ~ 30	16 ~ 32 / 0 ~ 30	16 ~ 32 / 0 ~ 30	16 ~ 32 / 0 ~ 30
Außen (Kühlung / Heizung)		°C -15~50 / -15~24	-15~50 / -15~24	-15~50 / -15~24	-15~50 / -15~24	-15~50 / -15~24	

Anmerkungen:
⁽¹⁾ Pumpehöhe von der Einheitbasis, im Horizontalwinkel von max. 200 mm installiert.

⁽²⁾ Innerer Durchmesser.

⁽³⁾ Mindestrohrlänge von 3 m.

⁽⁴⁾ Der Modus "Stille" ist nur über die drahtlose Fernbedienung RG10 wählbar.

⁽⁵⁾ Die angegebenen Abschnitte für die elektrische Verdrahtung werden empfohlen, können aber je nach Installation auch größer sein und müssen an die geltenden Elektrovorschriften angepasst werden.

⁽⁶⁾ Die Abmessungen beinhalten keine externe Kondensatpumpe, siehe Installationshandbuch.

* Änderungen in Design und technischen Angaben ohne vorherige Benachrichtigung zum Zweck der Produktoptimierung vorbehalten.

** Die Werte des Geräuschpegels entsprechen den im schalldichten Raum aufgenommenen Werten.

SPLIT TYP KANAL H14
EIGENSCHAFTEN

Modell			MUCR-36-H14	MUCR-42-H14	MUCR-48-H14	MUCR-48-H14T	MUCR-60-H14T
Best.-Nr. (IG + AG)			CL21565	CL21566	CL21567	CL21568	CL21569
Gemeinsamer EAN-Code			8432953058883	8432953058890	8432953058906	8432953058913	8432953058920
Kühlung	Nennleistung (min. - max.)	kW	10,55 (2,75~11,73)	12,11 (2,93~12,31)	14,07 (3,52~14,95)	14,07 (3,52~15,83)	15,24 (4,10~17,29)
	Nennverbrauch (min. - max.)	kW	3,95 (0,90~4,30)	4,00 (0,68~4,50)	4,70 (0,81~6,15)	4,50 (0,81~6,45)	5,25 (1,03~6,65)
	Pdesignc (Kühllast)	kW	10,5	12,1	14,0	14,0	15,3
	SEER	W/W	6,3	6,1	6,1	6,1	6,1
	Energieeffizienzklasse		A++	A++	A++	A++	A++
	Raumkühlungs-Jahresnutzungsgrad	ηs,c (%)	--	241,0	229	241,0	241,0
	Jährlicher Stromverbrauch	kWh/Jahr	583	1.190	1.377	1.377	1.505
Heizung	Nennleistung (min. - max.)		11,72 (2,78~12,61)	13,48 (3,37~14,07)	16,12 (4,11~17,30)	16,12 (4,10~18,17)	18,18 (4,40~20,52)
	Nennverbrauch (min. - max.)		3,25 (0,80~3,95)	3,55 (0,75~4,10)	4,60 (0,95~5,70)	4,60 (0,95~5,80)	5,15 (0,95~6,60)
	Mittlere Klimazone	Pdesignh (Heizlast)	kW	8,4	9,5	11,5	12,5
		SCOP	W/W	4,1	4,1	4,0	4,0
		Energieeffizienzklasse		A+	A+	A+	A+
		Raumheizungs-Jahresnutzungsgrad	ηs,h (%)	--	161,0	157,0	157,1
		Jährlicher Stromverbrauch	kWh/Jahr	2.868	3.244	4.025	4.375
	Warme Klimazone	Tbiv (zweiwertige Temp.)	°C	-7	-7	-7	-7
		Pdesignh (Heizlast)	kW	10	10,2	11,5	12,8
		SCOP	W/W	5,1	5,1	5,1	5,1
		Energieeffizienzklasse		A+++	A+++	A+++	A+++
		Jährlicher Stromverbrauch	kWh/Jahr	2.745	2.800	3.157	3.514
	Tol (Temperaturlimit)	Tbiv (zweiwertige Temp.)	°C	2	2	2	2
			°C	-15	-15	-15	-15
			°C	-15	-15	-15	-15
Innengerät	Modell		MUCR-36-H14-I	MUCR-42-H14-I	MUCR-48-H14-I	MUCR-48-H14-I	MUCR-60-H14-I
	Best.-Nr.		UI21565	UI21566	UI21568	UI21568	UI21569
	EAN-Nummer		8432953059309	8432953059316	8432953059323	8432953059323	8432953059330
	Luftvolumenstrom (Hoch / Mittel / Niedrig)	m³/Std.	1.700 / 1.400 / 1.100	2.000 / 1.700 / 1.300	2.000 / 1.700 / 1.300	2.000 / 1.700 / 1.300	2.200 / 1.900 / 1.500
	Statischer Druck	Nenn-	Pa	37	50	50	50
		Einstellbar	Pa	0 ~ 160	0 ~ 160	0 ~ 160	0 ~ 160
	Schalldruckpegel (Hoch / Mittlerer / Gering / Stille) ⁽⁴⁾	dB(A)	38 / 36 / 33	39 / 37,5 / 36	46 / 44 / 42	43,5 / 41,5 / 39,5	44,5 / 43 / 41,5
	Schallleistungspegel (Hoch)	dB(A)	62	62	64	65	66
	Ablaufverbindung (OD)	mm	Ø 25	Ø 25	Ø 25	Ø 25	Ø 25
	Höhe Kondensatpumpe ⁽¹⁾	mm	1.000	1.000	1.000	1.000	1.000
	Frischlufteingang ⁽²⁾	mm	Ø 100	Ø 100	Ø 100	Ø 100	Ø 125
	Maße (Breite x Höhe x Tiefe)	mm	1.200 x 245 x 750	1.200 x 245 x 750	1.200 x 245 x 750	1.200 x 245 x 750	1.200 x 300 x 750
	Gewicht	kg	38,4	40,6	40,4	40,4	42,9
Außengerät	Modell		MUER-36-H14-E	MUER-42-H14-E	MUER-48-H14-E	MUER-48-H14T-E	MUER-60-H14T-E
	Best.-Nr.		UE21545	UE21546	UE21547	UE21548	UE21549
	EAN-Nummer		8432953059057	8432953059064	8432953059071	8432953059088	8432953059095
	Luftfördermenge (Hoch)	m³/Std.	4.000	4.000	5.600	5.600	5.600
	Schalldruckpegel (Hoch)	dB(A)	65	63,5	64,5	64,5	64
	Schallleistungspegel (Hoch)	dB(A)	70	71	74	73	74
	Kompressor (Marke / Modell)		GMCC / KTF310D43UMT	GMCC / KTF310D43UMT	GMCC / KTQ420D1UMU	GMCC / KTQ420D1UMU	GMCC / KTQ420D1UMU
	Maße (Breite x Höhe x Tiefe)	mm	946 x 810 x 410	946 x 810 x 410	980 x 975 x 375	980 x 975 x 375	980 x 975 x 375
	Gewicht	kg	66,9	71	82,5	90	92
	Typ / GWP		R32 / 675	R32 / 675	R32 / 675	R32 / 675	R32 / 675
Kältemittel	Füllmenge	kg	2,4	2,8	2,9	2,9	3,2
	CO ₂ -Äquivalenz	TCO ₂ eq	1,620	1,890	1,96	1,96	2,16
	Vorherige Füllmenge bis	m	5	5	5	5	5
	Zusätzliche Füllmenge (ab 5 m)	g/m	24	24	24	24	24
	Flüssigkeit	mm (Zoll)	3/8"	3/8"	3/8"	3/8"	3/8"
Kühlleitungen	Gas	mm (Zoll)	5/8"	5/8"	5/8"	5/8"	5/8"
	Maximale Länge ⁽³⁾	m	75	75	75	75	75
	Max. Höhenunterschied	m	30	30	30	30	30
	Stromversorgung	V-Hz-Ph	220-240~50, 1N	220-240~50, 1N	220-240~50, 1N	380-415~50, 3N	380-415~50, 3N
elektrische Daten ⁽⁵⁾	Max. Stromverbrauch	kW	5	5	7,3	7,3	7,5
	Max. Stromstärke	A	22,5	22,5	32	14	14
	Versorgungsverkabelung (Inneneinheit)	mm²	2 x 4 + T	2 x 4 + T	2 x 6 + T	4 x 2,5 + T	4 x 2,5 + T
	Anschlusskabel	mm²	3 x 1 + T	3 x 1 + T	3 x 1 + T	3 x 1 + T	3 x 1 + T
Betriebstemperatur	Innen (Kühlung / Heizung)	°C	16 ~ 32 / 0 ~ 30	16 ~ 32 / 0 ~ 30	16 ~ 32 / 0 ~ 30	16 ~ 32 / 0 ~ 30	16 ~ 32 / 0 ~ 30
	Außen (Kühlung / Heizung)	°C	-15~50 / -15~24	-15~50 / -15~24	-15~50 / -15~24	-15~50 / -15~24	-15~50 / -15~24

Anmerkungen:
⁽¹⁾ Pumpenhöhe von der Einheitbasis, im Horizontalwinkel von max. 200 mm installiert.

⁽²⁾ Innerer Durchmesser.

⁽³⁾ Mindestrohrlänge von 3 m.

⁽⁴⁾ Der Modus "Stille" ist nur über die drahtlose Fernbedienung RG10 wählbar.

⁽⁵⁾ Die angegebenen Abschnitte für die elektrische Verdrahtung werden empfohlen, können aber je nach Installation auch größer sein und müssen an die geltenden Elektrovorschriften angepasst werden.

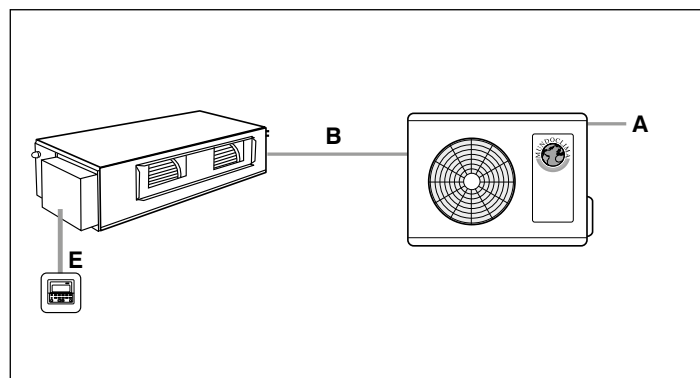
* Änderungen in Design und technischen Angaben ohne vorherige Benachrichtigung zum Zweck der Produktoptimierung vorbehalten.

** Die Werte des Geräuschpegels entsprechen den im schalldichten Raum aufgenommenen Werten.

SPLIT TYP KANAL H14

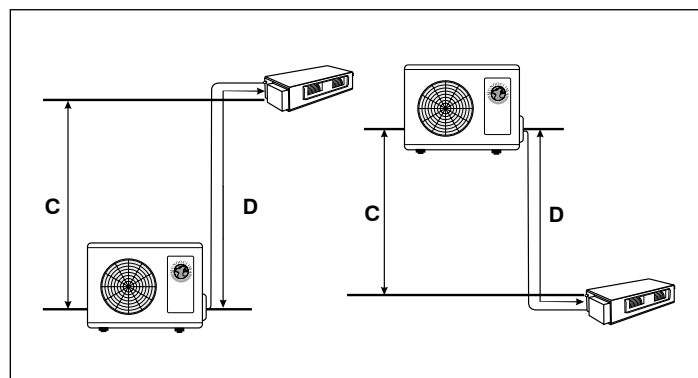
ELEKTRISCHE VERKABELUNG

Modell	Stromversorgung (nur Außengerät)		Zusammenschaltung (B)	Kabelgebundene Steuerung (E)
	Typ	Querschnitt (A)		
09-H14	230 V (1N~)	2 x 2,5 + T (mm²)	3 x 1 + T (mm²)	2 x 0,5 (mm²) abgeschirmt
12-H14	230 V (1N~)	2 x 2,5 + T (mm²)	3 x 1 + T (mm²)	2 x 0,5 (mm²) abgeschirmt
18-H14	230 V (1N~)	2 x 2,5 + T (mm²)	3 x 1 + T (mm²)	2 x 0,5 (mm²) abgeschirmt
24-H14	230 V (1N~)	2 x 2,5 + T (mm²)	3 x 1 + T (mm²)	2 x 0,5 (mm²) abgeschirmt
30-H14	230 V (1N~)	2 x 2,5 + T (mm²)	3 x 1 + T (mm²)	2 x 0,5 (mm²) abgeschirmt
36-H14	230 V (1N~)	2 x 4 + T (mm²)	3 x 1 + T (mm²)	2 x 0,5 (mm²) abgeschirmt
42-H14	230 V (1N~)	2 x 4 + T (mm²)	3 x 1 + T (mm²)	2 x 0,5 (mm²) abgeschirmt
48-H14	230 V (1N~)	2 x 6 + T (mm²)	3 x 1 + T (mm²)	2 x 0,5 (mm²) abgeschirmt
48-H14T	400 V (3N~)	4 x 2,5 + T (mm²)	3 x 1 + T (mm²)	2 x 0,5 (mm²) abgeschirmt
60-H14T	400 V (3N~)	4 x 2,5 + T (mm²)	3 x 1 + T (mm²)	2 x 0,5 (mm²) abgeschirmt

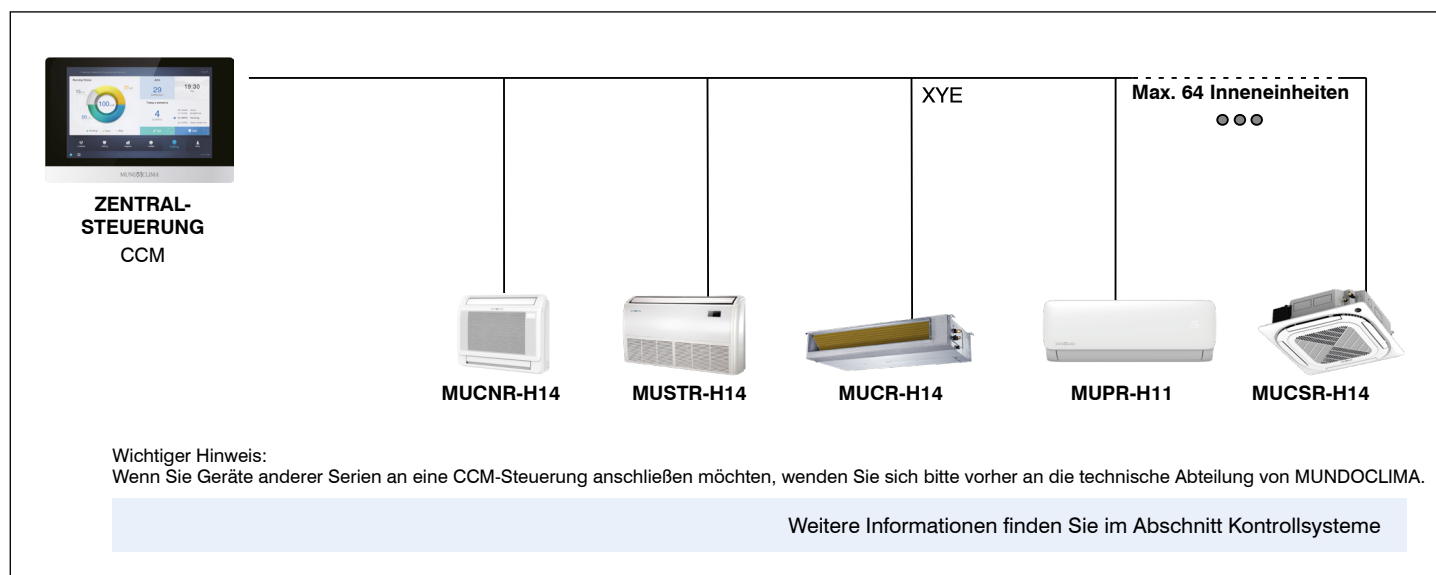


**KÄLTEMITTELLEITUNGEN UND ZUSÄTZLICHE FÜLLUNG
(R-32)**

Modell	Rohr		Max. Entfernung		Zusätzliche Kältemittelfüllung	Vorherige Füllmenge bis
	Flüssigkeit	Gas	Vertikal (C)	Gesamt (D)		
09-H14	1/4"	3/8"	10 m	25 m	12 g/m	5 m
12-H14	1/4"	3/8"	10 m	25 m	12 g/m	5 m
18-H14	1/4"	1/2"	20 m	30 m	12 g/m	5 m
24-H14	3/8"	5/8"	25 m	50 m	24 g/m	5 m
30-H14	3/8"	5/8"	25 m	50 m	24 g/m	5 m
36-H14	3/8"	5/8"	30 m	75 m	24 g/m	5 m
42-H14	3/8"	5/8"	30 m	75 m	24 g/m	5 m
48-H14	3/8"	5/8"	30 m	75 m	24 g/m	5 m
48-H14T	3/8"	5/8"	30 m	75 m	24 g/m	5 m
60-H14T	3/8"	5/8"	30 m	75 m	24 g/m	5 m



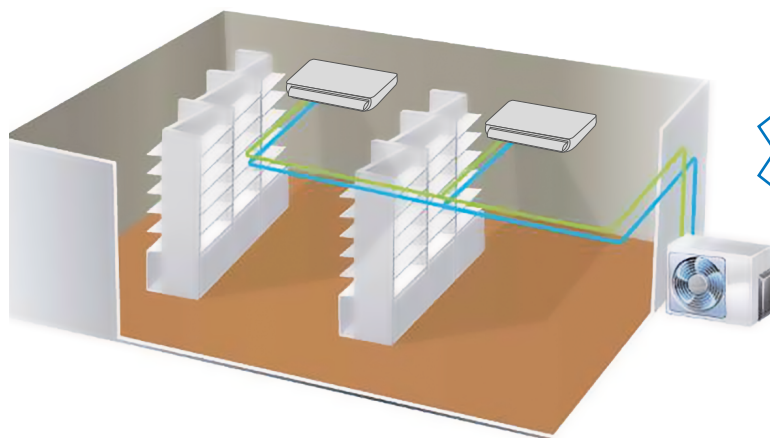
VERBINDUNG MIT DER ZENTRALSTEUERUNG



SPLIT TYP KANAL H14

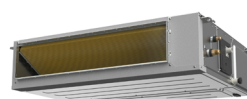
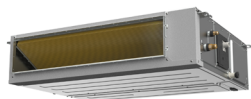
TWIN-SYSTEM KANAL (2in1, 3in1, 4in1)

MUND^{CLIMA}



TWIN
ermöglicht die Verbindung
von 2 bis 4
INNENGERÄTE gleicher
Leistung
zu **NUR EINEM**
AUSSENGERÄT

- Die Systeme des Twin-Kanals (2in1) beinhalten:**
- 1 Außengerät (Einzelventilator axial).
 - 2, 3 oder 4 Inneneinheiten des Kanals mit gleicher Leistung.
 - 1, 2 oder 3 Verteiler FQZHN-01D.
 - 2, 3 oder 4 kabelgebundene Steuerungen KJR-120N (nur eine muss mit dem Hauptgerät verbunden sein).



Die Innengeräte müssen als Haupt- und Nebengerät konfiguriert werden. Die Konfiguration muss am Mikroschalter SW1 + S1 der Innengeräte vorgenommen werden. Weitere Informationen entnehmen Sie bitte dem Installationshandbuch.

Zur Berechnung des zusätzlichen Gasverbrauchs im Twin-System siehe Abschnitt 6. KÜHLMITTELROHR im Installations- und Benutzerhandbuch.

In einem Twin-System wird der XYE-Anschluss verwendet, um die beiden Innengeräte miteinander zu verbinden. Aus diesem Grund ist es nicht erlaubt, gleichzeitig ein übergeordnetes Steuerungssystem (zentralisiert oder BMS) anzuschließen.

WICHTIG: In einem Twin-System funktionieren die Inneneinheiten IMMER zusammen, daher kann man sie NICHT UNABHÄNGIG VONEINANDER GEBRAUCHEN.

SPLIT TYP KANAL H14
EIGENSCHAFTEN

Twin-System			2x1					
Modell			MUCR-09X2-H14	MUCR-12X2-H14	MUCR-18X2-H14	MUCR-24X2-H14	MUCR-24X2-H14T	MUCR-30X2-H14T
Best.-Nr. (IG + AG)			CL21930	CL21931	CL21932	CL21933	CL21934	CL21935
Nennleistung	Kühlung	kW	2,64 + 2,64	3,52 + 3,52	5,28 + 5,28	7,09 + 7,09	7,09 + 7,09	8,79 + 8,79
	Heizung	kW	2,93 + 2,93	3,81 + 3,81	6,01 + 6,01	8,00 + 8,00	8,00 + 8,00	9,38 + 9,38
Innengerät	Modell		MUCR-09-H14-I	MUCR-12-H14-I	MUCR-18-H14-I	MUCR-24-H14-I	MUCR-24-H14-I	MUCR-30-H14-I
	Best.-Nr.		UI21560	UI21561	UI215612	UI21563	UI21563	UI21564
	Anzahl		2	2	2	2	2	2
Außengerät	Modell		MUER-24-H14-E	MUER-24-H14-E	MUER-36-H14-E	MUER-48-H14-E	MUER-48-H14T-E	MUER-60-H14T-E
	Best.-Nr.		UE21543	UE21543	UE21545	UE21547	UE21548	UE21549
	Anzahl		1	1	1	1	1	1
Händler	Modell		FQZHN-01D	FQZHN-01D	FQZHN-01D	FQZHN-01D	FQZHN-01D	FQZHN-01D
	Best.-Nr.		CL09500	CL09500	CL09500	CL09500	CL09500	CL09500
	Anzahl		1	1	1	1	1	1
Kühlleitungen	Außeneinheit zum Verteiler (Flüssig/Gas)	Zoll	3/8" - 5/8"	3/8" - 5/8"	3/8" - 5/8"	3/8" - 5/8"	3/8" - 5/8"	3/8" - 5/8"
	Inneneinheit zum Verteiler (Flüssigkeit/Gas)	Zoll	1/4" - 3/8"	1/4" - 3/8"	1/4" - 1/2"	3/8" - 5/8"	3/8" - 5/8"	3/8" - 5/8"
Elektrische Daten ⁽¹⁾	Stromversorgung	V-Hz-Ph	220-240~50, 1N	220-240~50, 1N	220-240~50, 1N	220-240~50, 1N	380-415~50, 3N	380-415~50, 3N
	Max. Stromverbrauch	kW	3,7	3,7	5	7,3	7,3	7,5
	Max. Stromstärke	A	19	19	22,5	32	14	14
	Stromversorgungskabel (AG)	mm²	2 x 2,5 + T	2 x 2,5 + T	2 x 4 + T	2 x 6 + T	4 x 2,5 + T	4 x 2,5 + T
	Verbindungskabel (Außen- und Hauptinnengerät)	mm²	3 x 1 + T	3 x 1 + T	3 x 1 + T	3 x 1 + T	3 x 1 + T	3 x 1 + T
	Kabel zwischen Innengeräten (Haupt-/Nebengerät) ⁽²⁾	mm²	3 x 0,75 (abgeschirmt) + 2 x 1 + T					

Twin-System			3x1			4x1		
Modell			MUCR-09X3-H14	MUCR-12X3-H14	MUCR-18X3-H14T	MUCR-09X4-H14	MUCR-09X4-H14T	MUCR-12X4-H14
Best.-Nr. (IG + AG)			CL21936	CL21937	CL21938	CL21940	CL21941	CL21942
Nennleistung	Kühlung	kW	2,64 + 2,64 + 2,64	3,52 + 3,52 + 3,52	5,28 + 5,28 + 5,28	2,64 + 2,64 + 2,64 + 2,64		3,52 + 3,52 + 3,52 + 3,52
	Heizung	kW	2,93 + 2,93 + 2,93	3,81 + 3,81 + 3,81	6,01 + 6,01 + 6,01	2,93 + 2,93 + 2,93 + 2,93		3,81 + 3,81 + 3,81 + 3,81
Innengerät	Modell		MUCR-09-H14-I	MUCR-12-H14-I	MUCR-18-H14-I	MUCR-09-H14-I	MUCR-09-H14-I	MUCR-12-H14-I
	Best.-Nr.		UI21560	UI21561	UI215612	UI21560	UI21560	UI21561
	Anzahl		3	3	3	4	4	4
Außengerät	Modell		MUER-36-H14-E	MUER-36-H14-E	MUER-60-H14T-E	MUER-48-H14-E	MUER-48-H14T-E	MUER-48-H14T-E
	Best.-Nr.		UE21545	UE21545	UE21549	UE21547	UE21548	UE21548
	Anzahl		1	1	1	1	1	1
Händler	Modell		FQZHN-01D	FQZHN-01D	FQZHN-01D	FQZHN-01D	FQZHN-01D	FQZHN-01D
	Best.-Nr.		CL09500	CL09500	CL09500	CL09500	CL09500	CL09500
	Anzahl		2	2	2	3	3	3
Kühlleitungen	Außeneinheit zum Verteiler (Flüssig/Gas)	Zoll	3/8" - 5/8"	3/8" - 5/8"	3/8" - 5/8"	3/8" - 5/8"	3/8" - 5/8"	3/8" - 5/8"
	Inneneinheit zum Verteiler (Flüssig/Gas)	Zoll	1/4" - 3/8"	1/4" - 3/8"	1/4" - 1/2"	1/4" - 3/8"	1/4" - 3/8"	1/4" - 3/8"
Elektrische Daten ⁽¹⁾	Stromversorgung	V-Hz-Ph	220-240~50, 1N	220-240~50, 1N	380-415~50, 3N	220-240~50, 1N	380-415~50, 3N	220-240~50, 1N
	Max. Stromverbrauch	kW	5	5	7,5	7,3	7,3	7,3
	Max. Stromstärke	A	22,5	22,5	14	32	14	32
	Versorgungsverkabelung (Inneneinheit)	mm²	2 x 4 + T	2 x 4 + T	4 x 2,5 + T	2 x 6 + T	4 x 2,5 + T	2 x 6 + T
	Verbindungskabel (Außen- und Hauptinnengerät)	mm²	3 x 1 + T	3 x 1 + T	3 x 1 + T	3 x 1 + T	3 x 1 + T	3 x 1 + T
	Kabel zwischen Innengeräten (Haupt-/Nebengeräte) ⁽²⁾	mm²	3 x 0,75 (abgeschirmt) + 2 x 1 + T					

Hinweis:

⁽¹⁾ Die angegebenen Abschnitte für die elektrische Verdrahtung werden empfohlen, können aber je nach Installation auch größer sein und müssen an die geltenden Elektrovorschriften angepasst werden.

⁽²⁾ Für die Verbindung zwischen Innengeräten müssen zwei Kabel verwendet werden, ein 3 x 0,75 mm² geschirmtes Kabel und ein 2 x 1 + T Kabel für die Stromversorgung der sekundären Innengeräte.

Verwenden Sie niemals dasselbe Kabel für die Stromversorgung und die Verbindung.

Leistung Legende

MUNDCLIMA®
Komfort

WÖCHENTLICHE ZEITSCHALTUHR

Legt die wöchentlichen Betrieb der Einheit fest


FOLLOW ME (IFEEL) FUNKTION

In der drahtlosen Fernbedienung ist ein Temperatursensor eingebaut.


AUTOMATISCHER NEUSTART

Im Falle eines Stromausfalls wird das Gerät auf die Werkseinstellungen zurückgesetzt.


NOTBETRIEB

Im Falle einer Alarmmeldung ist es möglich, die Einheit mit dem manuellen Knopf zu betätigen


PRÄVENTION GEGEN KALTLUFT

Im Heizmodus wird die anfängliche Ventilatorumdrehzahl entsprechend der Temperatur der Batterie angepasst.


TURBO-MODUS

Der Zeitbedarf der Kühlung/Heizung wird auf ein Minimum reduziert.


NIEDRIGER GERÄUSCHPEGEL

Dank des Silence-Modus und seines neuen Design wird der Geräuschpegel bis zu einem Minimum reduziert.


TEMPERATURAUSGLEICH

Über die Fernbedienung können Sie die Offsettemperatur für den Heiz- und Kühlbetrieb einstellen.


FRESH AIR (ION)

Geräte, die einen Ionisator enthalten, um OH(-) zu erzeugen und so die Luft zu reinigen, indem sie Bakterien, Viren und andere Schadstoffe in der Umgebung deaktivieren und ein sehr angenehmes Gefühl von Frische vermitteln.


BREZE AWAY

Funktion zur Umleitung des Luftstroms an eine andere Stelle, um zu verhindern, dass das Gerät direkt auf Personen bläst.


LEISERE AUSSENEINHEITEN

Optimiertes Design des Abluftgitters mit einem Schalldämpfer von 3.3 dB(A) im Vergleich zu früheren Modellen.


GROSSES BETRIEBSSPEKTRUM

Betrieb der Kühlung bis zu 50 °C und der Heizung bis zu -15 °C.


NACHTMODUS

Sie sorgt dafür, dass das Gerät gemäß der voreingestellten Temperaturkurve für die Nacht arbeitet, was eine ideale Nachtumgebung schafft und die Schlafqualität verbessert.


TIMER AUF TÄGLICHER BASIS

Mittels der Zeitschaltuhr kann das Gerät vom Einschaltzeitpunkt bis zu 24 Stunden vorprogrammiert werden.


360°-DESIGN

Dank des 360°-Paneldesigns wird die Luft gleichmäßiger verteilt.


HORIZONTALE UND VERTIKALE LAMELLENSCHWINGUNG

Bessere Luftverteilung dank der automatischen Lamellenschwingung, die sowohl horizontal als auch vertikal voransteht.


GEAR

Ermöglicht die Einstellung der Gerätekapazität auf 50%, 75% oder 100% (Standard).


FILTER FÜR KALTEN KATALYSATOR

Geräte, die einen Reinigungsfilter enthalten, der Formaldehyd absorbieren kann, ohne dass ultraviolettes Licht erforderlich ist.


SPRINT START

Wie ein „Sprintläufer“ ermöglicht diese Funktion, dass der Kompressor in nur 6 Sek. 65 Hz erreicht.


FEUCHTIGKEITSREGELUNG

Im Entfeuchtungsmodus kann die relative Luftfeuchtigkeit zwischen 35% und 85% eingestellt werden.


BELÜFTUNGSMODUS

Diese Funktion ermöglicht den Betrieb der Klimaanlage im reinen Belüftungsmodus.


THERMOSTAT

Automatisches Beibehalten der ausgewählten Temperatur.


ENTFEUCHTUNGSMODUS

Mit dieser Funktion wird die Luftfeuchtigkeit reduziert, indem eine optimale Temperatur in feuchter Umgebung wiederhergestellt wird


VERSCHIEDENE GESCHWINDIGKEITEN DES INNEREN VENTILATORS

Bis zu 12 Geschwindigkeitsbereiche, die sich bei Aktivierung der automatischen Ventilation, automatisch einstellen.


RUHE

Diese Funktion erlaubt die Auswahl der ultra-leisen Geschwindigkeit, auf diese Weise ist der Geräuschpegel des Geräts sehr niedrig.


BEDIENFELD

Es enthält ein Bedienfeld eingebaut, um das Gerät ohne drahtlose Fernbedienung zu steuern.


ZWEIFACHER LUFTSTROM

Luftauslass oben und unten. Im Kühlbetrieb ist nur der obere Auslass in Betrieb, im Heizbetrieb sind beide Auslässe in Betrieb, so dass eine Beheizung vom Boden aus möglich ist.


CORE GENIUS

 Die Frequenz herkömmlicher Wechselrichtergeräte schwankt während des Betriebs um $\pm 1^\circ\text{C}$ der Umgebungstemperatur. Dank der neuen "CORE GENIUS"-Invertertechnologie, die für jeden Schritt 0,6 Hz einstellt, ist die Frequenzvariation des Inverters jedoch so gleichmäßig, dass die Schwankungen der Umgebungstemperatur von $\pm 0,5^\circ\text{C}$ nicht spürbar sind.

EINZELAMELLENSTEUERUNG

Möglichkeit, den Winkel der 4 Lamellen unabhängig voneinander einzustellen.


120°

Die obere Lamelle ermöglicht 120° Verstellung.


HINTERLEUCHTETE WANDSTEUERUNG

Die neue kabelgebundene Wandsteuerung KJR-120N verfügt über ein hintergrundbeleuchtetes Display zum einfachen Ablesen.


HEIZUNG 8 °C

 Das Gerät schaltet automatisch in den Heizmodus, wenn die Umgebungstemperatur unter 8°C liegt, und verhindert so, dass die Raumtemperatur zu niedrig ist, wenn wir nicht zu Hause sind.

Konnektivität

WLAN

Möglichkeit der Steuerung des Geräts Steuerung über WLAN, mittels einer APP.


ZENTRAALKONTROLLE

Möglichkeit der Steuerung mehrerer Geräte mit einer einzigen Steuerung.


DOMOTIK

Möglichkeit der Integration mit den wichtigsten Herstellern von Hausautomationssystemen (Nachschlagen).

Energieeffizienz

ENERGIEEFFIZIENZKLASSE BEI KÜHLUNG A+++

ENERGIEEFFIZIENZKLASSE BEI KÜHLUNG A++

ENERGIEEFFIZIENZKLASSE BEI KÜHLUNG A+

ENERGIEEFFIZIENZKLASSE BEI KÜHLUNG A

ENERGIEEFFIZIENZKLASSE BEI HEIZBETRIEB A+++

ENERGIEEFFIZIENZKLASSE BEI HEIZBETRIEB A++

ENERGIEEFFIZIENZKLASSE BEI HEIZBETRIEB A+

ENERGIEEFFIZIENZKLASSE BEI HEIZBETRIEB A

STANDBY-BETRIEB (NUR 1 W IM RUHEMODUS)

Wenn die Einheit ruht, trennt sie sich automatisch von der Stromversorgung. Daher beträgt der Stromverbrauch nur 1 W.


PRÄSENZSENSOR

Erkennt Inaktivität (30 Min.) im Raum, um die Betriebsfrequenz zu den Raum zu reduzieren, um Energie zu sparen.

Kältemittel

R410A

Geräte, die das Kältemittel R410A mit einem GWP-Wert von 2088.


R32

Geräte, die das umweltfreundlichste Kältemittel R32 mit einem GWP-Wert von 675 verwenden. Um Geräte mit R32-Kältemittelgas installieren zu können, müssen Sie sich über die geltenden Rechtsvorschriften informieren.


R290

Geräte, die das neue Kältemittel R290 verwenden, das einen GWP-Wert von nur 3 hat

Hinweis: Diese Leistungslegende ist allgemein gehalten. Sie finden die Symbole, die für dieses Datenblatt gelten, in der Kopfzeile der ersten Seite des Datenblatts.

Leistung Legende

MUNDCLIMA®

Einfache Installation und Wartung



ABNEHMBARE FILTER

Neues Filterbefestigungssystem mit Klappen, um einen korrekten und vibrationsfreien Halt zu gewährleisten.



ÄUSSERER LUFTEINGANG

Möglichkeit, Außenluft direkt an das Innengerät zu liefern.



DRÄNAGEPUMPE

Es enthält eine Entwässerungspumpe, um die Entwässerung der Inneneinheit zu erleichtern.



ERINNERUNG FÜR FILTERREINIGUNG

Das Gerät sagt uns, wann wir den Luftfilter des Innengeräts reinigen und / oder ersetzen sollten.



ROHRSCNEIDEWERKZEUG

Möglichkeit der Vergrößerung um eine Größe über den Standarddurchmesser in der Gas- oder Flüssigkeitsleitung oder beides.



LED-DISPLAY

Gerät mit digitaler Anzeige der Solltemperatur im Normalbetrieb oder der Umgebungstemperatur im Belüftungsmodus.



WENIGER SCHRAUBEN

Sowohl die Innen- als auch die Außeneinheit haben weniger Schrauben, sodass das Auseinandernehmen viel einfacher ist.



ERKENNUNG VON KÄLTEMITTELLECKS

Das Gerät erkennt automatisch das Vorhandensein möglicher Kältemittellecks im Kreislauf.



AUTOMATISCHE REINIGUNG

Diese Funktion führt eine Auto-Reinigung der Inneneinheit durch. Bei aktivierter SELBSTREINIGUNG Funktion (SelfClean- oder iClean-Tasten) arbeitet das Gerät zunächst im Kühlbetrieb bei niedriger Drehzahl. An dieser Stelle zieht das Kondenswasser den Staub aus der Batterie. Anschließend wechselt die Einheit in den Heizmodus mit dem Ventilator auf niedriger Geschwindigkeit, um die Batterie und das Innere der Einheit zu trocknen. Zum Schluss wechselt die Einheit in den Belüftungsmodus, um alles zu trocknen.



ULTRA VERSTÄRKTE MONTAGEPLATTE

Verstärkte Montageplatte mit Skala und Wasserwaage im Lieferumfang enthalten.



STROMVERSORGUNG NUR FÜR DAS AUSSENGERÄT

Die Stromversorgung des Innengeräts erfolgt über dasselbe Verbindungskabel wie die des Außengeräts.



AUSSENGERÄTE MIT EINEM VENTILATOR

Optimieren Sie den Platz im Freien dank der Außengeräte mit geringerer Höhe.



STATISCHER HOCHDRUCK

Großer statischer Druckbereich.



EINSTELLUNG DES SOLLTEMPERATURBEREICHES

Die Fernbedienung ermöglicht die Einstellung: Kühlung minimal von 16 bis 24 °C; Heizung maximal von 30 bis 25 °C.



U-FÖRMIGER STÄNDER

Dank des neuen Ständers der Außeneinheit ist die Installation viel bequemer.



START BEI NIEDRIGER SPANNUNG

Dank bei einer Versorgungsspannung, die unter der Nennspannung liegt, kann das Gerät normal starten und arbeiten.



FEHLERBEHEBUNG

Fehlercodes werden an der inneren Steuertafel, der Wandsteuerung und dem Außenfeld angezeigt.



FERNSIGNALE (CP)

Die Inneneinheit verfügt über einen ON/OFF-Eingang und einen Alarmausgang.



EINSTELLBARER STATISCHER DRUCK

Der statische Druck des Ventilators kann über die elektronische Platine (oder bei einigen Modellen mit der drahtlosen oder kabelgebundenen Fernbedienung) eingestellt werden, wodurch die Maschine an jede Installation angepasst werden kann.



EINSTELLBARE LUFTRÜCKGABE

Der Rücklufteingang lässt sich sowohl im hinteren als auch im unteren Teil festlegen. Der Einheit ist die Luftrückgabe im hinteren Teil vorbehalten.



TWIN-FUNKTION (2 IN 1)

Möglichkeit, 2 Inneneinheiten an dieselbe Außeneinheit anzuschließen. Die beiden Einheiten funktionieren dann vereint, als ob sie eine einzige Einheit wären. Ideal für leer stehende Räume



RÜCKWÄRTSDREHUNG

Wenn das Gerät angehalten wird, dreht sich der Lüfter der Außeneinheit rückwärts, um Blätter oder andere Fremdkörper aus der Batterie zu entfernen.



DREHUNG UND BACK-UP

Diese Funktion ermöglicht einen redundanten Betrieb in Anlagen mit 2 Geräten, die an dieselbe verdrahte Steuerung KJR-120N angeschlossen sind. Falls ein Gerät die Solltemperatur nicht erreicht, werden die beiden Geräte automatisch gemeinsam bei 24°C im gewählten Modus in Betrieb genommen. Gleichzeitig wird eine Rotation des Betriebs der beiden Maschinen durchgeführt, so dass beide Maschinen gleich lange arbeiten.



AUTOMATISCHE WEITERLEITUNG

Die Außeneinheit kann den Inneneinheiten automatisch Leitwege zuweisen.



ENGINEERING-MODUS

Einstellung von Funktionen und Abfrage von Betriebsparametern über die Steuerung.



FLACHES SILHOUETTES DESIGN

Höhe der Inneneinheit zwischen 200 bis 300 mm.



AUSGANG FÜR DIREKTABLUF

Das Gerät verfügt über vorgebohrte Auslässe, um einen kleinen Kanal anzuschließen und einen angrenzenden Raum zu klimatisieren.



LUFTABZUGSROHR NACH AUSSEN

Die Klimaanlage ist einfach und schnell zu installieren und kann sofort in Betrieb genommen werden.



BESEITIGUNG VON KONDENSAT

Die Klimaanlage entsorgt das Kondensat automatisch, weshalb es nicht nötig ist, sie an einen Abfluss anzuschließen. Es wird jedoch empfohlen die Klimaanlage an einen Abfluss anzuschließen, wenn Sie sie im Entfeuchtungsmodus und in feuchten Umgebungen verwenden.



ZIERPANEL IN KOMPAKTER GRÖÖE

Das Zierpanel des Kassettengeräts ist 600 x 600 mm.



GOLDEN FIN

Speziell behandelter Wärmetauscher, der das Gerät vor Witterungseinflüssen und den Auswirkungen aggressiver Umgebungen schützt. Es verhindert auch das Wachstum von Bakterien und Schimmel.



BLUE FIN

Wärmetauscher mit Behandlung schützt die Ausrüstung vor Korrosion und dem Wachstum von Bakterien und Schimmel.



AUTOMATISCHE KÄLTEMITTELBEFÜLLUNG

Dadurch kann das Kältemittelgas automatisch in das System eingefüllt werden, ohne dass zusätzliche Füllberechnungen durchgeführt werden müssen.



HORIZONTAL / VERTIKAL

Ausrüstung, die die Installation sowohl in horizontaler als auch in vertikaler Position ermöglicht.



ZIELFUNKTION

Fortschrittliche Klimatechnik, die Temperatur, Kältemittelfluss und Luftstrom optimiert, um Energie zu sparen und den Komfort zu maximieren.



SUPER DC

Ausrüstung, die sowohl DC-Inverter-Kompressor als auch DC-Ventilator-Motoren hat.



KÜHLUNG BEI NIEDRIGEN TEMPERATUREN

Kühlbetrieb bis zu -15 °C Außentemperatur.



HEIZUNG BEI NIEDRIGEN TEMPERATUREN

Heizbetrieb bis zu -25 °C Außentemperatur.



KONTROLLE DES KONSTANTEN LUFTSTROMS

Das interne Gebläse stellt sich auf den erforderlichen statischen Druck ein, um jederzeit eine konstante Luftzufuhr zu gewährleisten.



DC

Leiser, energiesparender DC Ventilatormotor Gerät.



EVI-KOMPRESSOR

Hocheffizienter asymmetrischer Scrollkompressor mit Dampfeinspritztechnologie.



EINGANG 0-10 V

Gerät mit DC-Lüftermotor mit 0-10 V Regelung



AUSGANG 0-10 V

Gerät mit 0-10 V-Ausgang für die Steuerung eines Hilfsventils.



7-GANG-GEBLÄSE

Gerät mit DC-Lüftermotor mit 7 Geschwindigkeiten



VERSCHIEDENE AUSSENLÜFTERGESCHWINDIGKEITEN

Dank des DC-Motors lässt sich die Ventilatorzahl präzise einstellen.



EXV

Gerät mit elektronischem Expansionsventil, das die Leistung des Geräts auf stabilere Weise reguliert.

Hinweis: Diese Leistungslegende ist allgemein gehalten. Sie finden die Symbole, die für dieses Datenblatt gelten, in der Kopfzeile der ersten Seite des Datenblatts.